

Borde-Crêtes

Lausanne (VD)

Catégorie d'objet

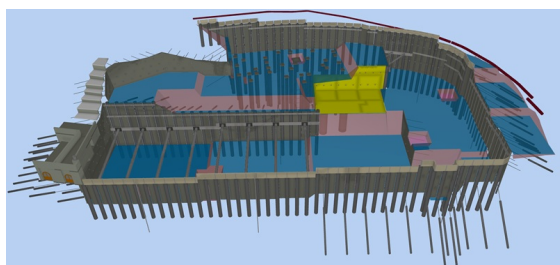
Professionnel spécialisé – Nouveau – Immeuble

Chef de projet

S. Favre

Personnes-clés

S. Favre, M. Dupont, E. Lhopital, E. Gros



Description de l'ouvrage

Démolition des bâtiments existants, développement et réalisation de 5 immeubles d'habitation avec locaux et parking enterré atteignant 10 à 12 m de profondeur en milieu urbain.

Le site se caractérise par une situation topographique complexe, et géologiquement délicate avec la présence d'anciens glissements.

Environnementalement, le site est caractérisé par des dioxines dans la terre végétale et des pollutions de tout type dans les remblais.

Prestations effectuées

Etude géotechnique et conformité des matériaux en cours de terrassement. Etude pédologique et diagnostic de pollution, suivi environnemental des matériaux d'excavation.

Prestations d'ingénieur civil spécialisé en charge des travaux spéciaux et terrassements selon SIA 103 pour les phases 31 à 53. Conception et surveillance de parois parisiennes et berlinoises étayées et ancrées de 8 à 12 m de hauteur.

Surveillance de la fouille.

Particularités techniques

La zone étudiée se situe sur un versant remblayé et sensible, avec la présence d'anciens glissements, en plein milieu urbain. Elle est en secteur de protection des eaux üB, avec un danger résiduel d'inondation au NE et un faible risque de glissement au sud. Un glissement majeur a touché la parcelle voisine en 1996.

Pilotage des prestations de géotechniques, spécialiste en travaux spéciaux et terrassement, pédologiques, environnement et d'instrumentiste.

Maître d'ouvrage

SCHL – Société coopérative d'habitation Lausanne
Route des Plaines-du-Loup 32
1018 Lausanne

Personne de contact

M. P. Lechevallier
Tél. : 021 544 00 00

Durée des travaux en cours

Durée des prestations 2022 à ce jour

Montant des travaux CHF 5,7 mio

Montant des prestations CHF 700'000.-