

Gare de Morges, bâtiment voyageur-Sablon

Morges (VD)

Catégorie d'objet

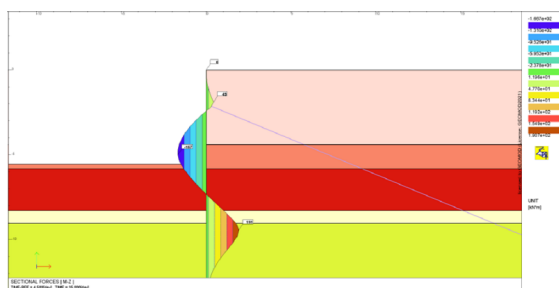
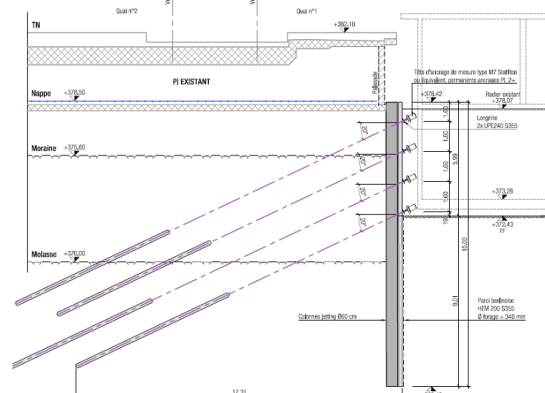
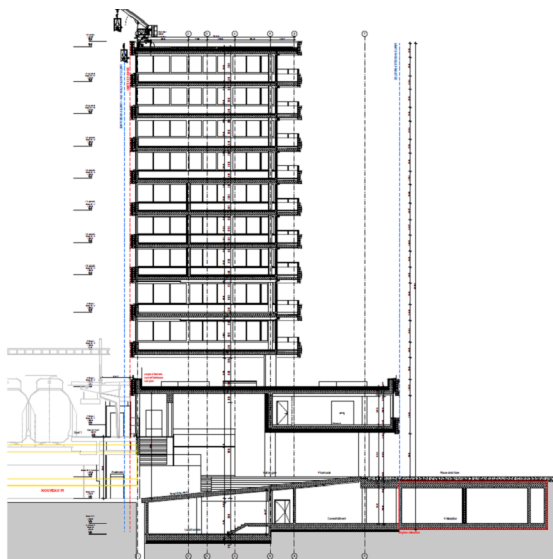
Professionel spécialisé - Nouvel immeuble

Chef de projet

S. Favre

Personnes-clés

C. Garbellini, M. Dupays



Description de l'ouvrage

Bâtiment de 12 étages dont un niveau de sous-sol d'environ 90x25mm d'emprise, construit à l'emplacement du bâtiment voyageurs actuel. Sa construction nécessite des travaux spéciaux : parois de pieux ancrées activement du côté CFF, pieux de fondations du bâtiment, parois berlinoises et jetting, épaissement des eaux.

Prestations effectuées

Appui à l'ingénieur civil pour :

- Conception et dimensionnement des soutènements ;
- Conception et dimensionnement des fondations ;
- Planning et phasage des travaux ;
- Estimation des coûts.

Particularités techniques

Définition des solutions et du phasage en coordination avec :

- Le projet des nouveaux PI de CFF Infra ;
- Les contraintes d'exploitation CFF car le bâtiment est immédiatement à l'aval du quai 1 et des PI d'accès aux quais ;
- Les opérations de démolitions du BV actuel et de l'enclenchement.

Définition des solutions dans un environnement fortement construit avec :

- La présence d'un PI routier et de murs de soutènements existant (à l'Ouest) ;
- La présence des bâtiments Sablons (à l'Est).

Maître d'ouvrage

CFF Immobilier

DCG SA en appui d'Ingeni SA

Personne de contact

R. Prisé (Ingeni)

Tél. 021 644 22 22

Bureaux associés

Geomod SA

Durée des travaux n.c.

Durée des prestations 2020-2023

Montant des travaux CHF 4 mio

Montant des prestations CHF 70'000.-