

Grandson – Les Echatelards

Grandson (VD)

Catégorie d'objet

Professionnel spécialisé – Nouveau – Gravière – Carrière

Chef de projet

Ph. Schwab

Personne-clé

J. Crisinel, Y. Gingsins, Ph. Schwab



Description de l'ouvrage

Création d'une décharge pour matériaux minéraux, d'un volume de 4.6 mio m³.

Prestations effectuées

- Reconnaissances géotechniques et hydrogéologiques du site au moyen de sondages carottés ;
- Sondages au pénétromètre statique ;
- Sondages au carottier battu fendu ;
- Installation de piézomètres ;
- Essais d'eau, essais en laboratoire ;
- Interprétation des résultats ;
- Définition d'un modèle sur la base duquel les enjeux géotechniques (stabilité et tassements) et hydrogéologiques (critères OLED) ont pu être examinés.

Particularités techniques

- Appui au MO pour gérer les recours des opposants ;
- Coordination avec le MO, la DGE et le mandataire principal.

Maître d'ouvrage

Gravière des Tuileries SA

Personne de contact

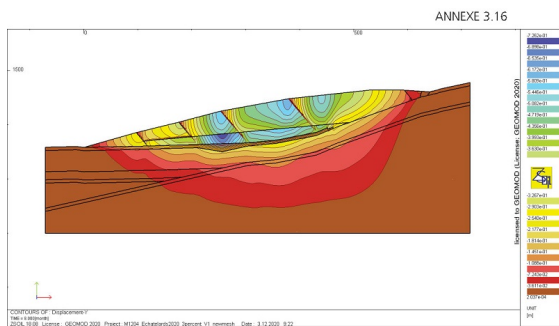
A. Maillard

Tél. : +41 24 447 42 18

Bureaux associés

Biol conseils SA

Durée des travaux –
Durée des prestations 2017-2024
Montant des travaux –
Montant des prestations CHF 90'000 HT



2.1 Carte des déplacements verticaux après l'étape finale (aspect ratio Y/X = 3)

