

L'atelier

Plan-les-Ouates (GE) Ch. du Pré-Fleuri 21

Catégorie d'objet

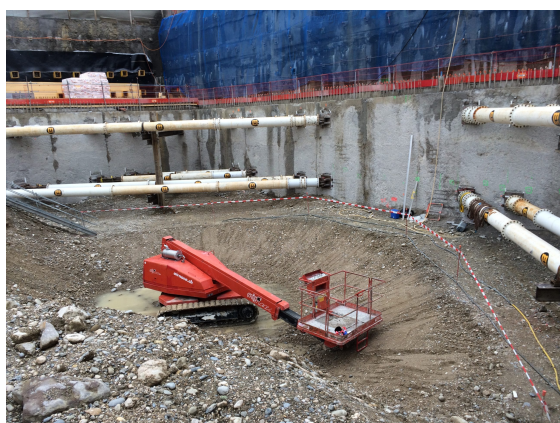
Professionnel spécialisé – Nouveau – Bâtiment industriel

Chef de projet

J. Crisinel

Personne-clé

S. Favre



Description de l'ouvrage

Bâtiment d'une surface de 200 m x 65 m, construit dans la ZI de Plan-les-Ouates entre la route de St-Julien et la rue du Champ-Blanchot, de 3 niveaux de sous-sols (dont un pour les poids-lourds), 2 niveaux de rez semi-enterrés et 6 étages hors-sols. Surface au sol de 180 x 80 m au maximum, disposé en "L". Terrassements d'une profondeur maximale de 17.50 m environ à l'amont (Sud) contre 10 m environ à l'aval (Nord). Construction de grande envergure avec excavation importante en site urbain.

Prestations effectuées

Concept géotechnique et géostructures (enceinte jetting, paroi moulée, pieux et sous-œuvre), concept d'étagage, gestion de la pollution, dimensionnement, plans, concept surveillance, soumissions. Prestations de géotechnicien pour toutes les phases SIA 31 à 52, d'ingénieur en environnement phases SIA 31 à 52 et d'ingénieur civil pour travaux spéciaux et terrassement phases SIA 31 à 52. Sismographes, inclinomètres, piézomètres, PDA, carottages soniques, etc.). Planning contraignant (10 mois entre démarrage des études et fin de terrassements).

Particularités techniques

Travaux de sous-œuvre d'un bâtiment de tiers en activité (Gastromer SA). Etagage complexe (angle rentrant avec sous-œuvre). Pollution des terres. Libération des parcelles en cours d'exécution (phasage complexe).

Maître d'ouvrage

Projet 21 SA, Chemin du Pré-Fleuri, 1228 Plan-les-Ouates

Personne de contact

BM Architectes, M. C. Baumann

Tél. 022 752 58 70

Bureaux associés

GeoMod ingénieurs conseils SA et Alexandre Gay (ingénieur)

Durée des travaux 2015-2017

Durée des prestations 2015-2017

Montant des travaux sur demande

Montant des prestations CHF 515'600.- HT