

CFF Lausanne – Faisceau des Paleyres

Lausanne (VD)

Catégorie d'objet

Remblais, Murs de soutènement, Mesures de déformation

Chefs de projet

A. Oulevey, F. Dupray

Personnes-clés

M. Nydegger, V. Douchin, E. Decrausaz



Description de l'ouvrage

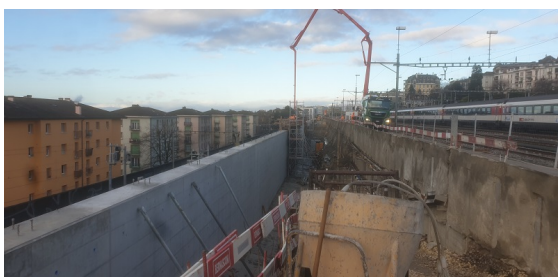
Création de trois voies de garage de 400m par élargissement de la plateforme (remblais derrière murs de soutènement).  
Elargissement à 4 voies du passage inférieur routier de Montolivet.  
Paroi de soutènement provisoire sous la voie vers Berne

Prestations effectuées

- Etudes géotechniques de phases 31 et 32 ;
- Appui aux ingénieurs civils en phase 32 à 53 ;
- Exécution de mesures de surveillance (clinomètres en continu, inclinomètres manuels et en continu, piézomètres, extensomètres) ;
- Essais in situ, PDA sur pieux jet-grouting.

Particularités techniques

Le terrassement devant un soutènement avec voies en service à l'amont, dans un contexte de remblais de décharge a posé des difficultés dans la maîtrise du comportement de ce terrain très médiocre. Renforcement avec ancrages actifs d'une paroi gunitée. Mise en place d'une surveillance en continu par clinomètres. Reprise en sous-œuvre de culées de pont. La fondation du mur de soutènement principal a aussi dû être effectuée dans les remblais, avec recours nécessaire à des fondations jet-grouting.



Maître d'ouvrage

CFF Infrastructure SA

Personne de contact

M. Patrice Grobet  
Tél. : 079 631 74 82

Bureaux associés

Boubaker Ingénieurs Conseils SA et Synaxis SA Lausanne



**Durée des travaux** 2018-2021

**Durée des prestations** 2010-2021

**Montant des travaux** CHF 40 millions

**Montant des prestations** CHF 490'000